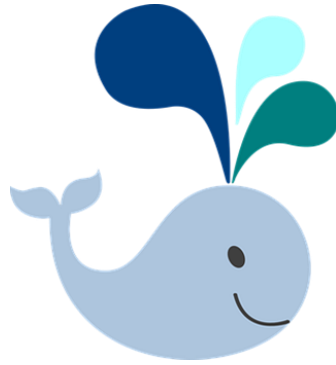




## Valas visa



### 1. Kuinka monta eri valaslajia Suomessa on tavattu?

- a) 3
- b) ei yhtään
- c) 6

Suomen aluevesillä on tehty havaintoja ainakin ryhävalaista, maitovalaista, lahtivalaista, delfiineistä, pullokuonodelfiineistä ja pyöriäisistä.

### 2. Mikä nimi vesillämme vuonna 2018 nähdyille ryhävalaalle annettiin?

- a) Lauri
- b) Lotta
- c) Liisa

Lotan päivän kunniaksi nimensä saanut 8 metrinen ryhävalas tarttui matkallaan Suomen aluevesillä kahdesti rysään. Sen arvellaan hieman myöhemmin menehtyneen Saksan rannikolla.

### 3. Mitä valaslajeja tiedät?

Ryhävalas, sinivalas, maitovalas, miekkavalas, sillivalas, seitivalas, kaskelotti, harmaavalas, delfiini, kaskelotti jne.

### 4. Kuinka paljon eri valaslajeja maailmassa on?

- a) n. 40
- b) n. 100
- c) n. 80

Valaiden lahkoon kuuluvat valaat, delfiinit ja pyöriäiset.



**5. Kuinka kauan valas voi yhtäjaksoisesti olla veden alla?**

- a) vain muutaman minuutin
- b) noin kaksi tuntia**
- c) jopa 12 tuntia



**6. Mikä seuraavista EI ole totta?**

- a) valaat hengittävät ilmaa keuhkoilla
  - b) valaat ovat kaloja**
  - c) valaat nukkuvat useita tunteja vuorokaudessa
- Valaat ovat nisäkkäitä, ja hengittävät keuhkoilla. Vain toinen aivopuolisko nukkuu kerrallaan, toisen huolehtiessa hapensaannista.

**7. Mikä seuraavista ON totta?**

- a) delfiineillä on erittäin hyvä makuaisti
- b) delfiineillä voi olla jopa 268 hammasta**
- c) delfiinit eivät ole erityisen älykkäitä

**8. Mikä valaslaji on suurin?**

- a) sinivalas**
- b) ryhävalas
- c) maitovalas

Sinivalaat ovat kooltaan 16–30 metriä, ryhävalaat 12–18 metriä ja maitovalaat 3–6 metriä.

**9. Kuinka pitkiä matkoja ryhävalaat voivat vuosittain matkata?**

- a) ne pysyvät samalla alueella, eivätkä vaella
- b) ne eivät vaella joka vuosi
- c) ne vaeltavat puoli maapallon mittaa**

**Bonuskysymys:** Oletko nähnyt valaita?