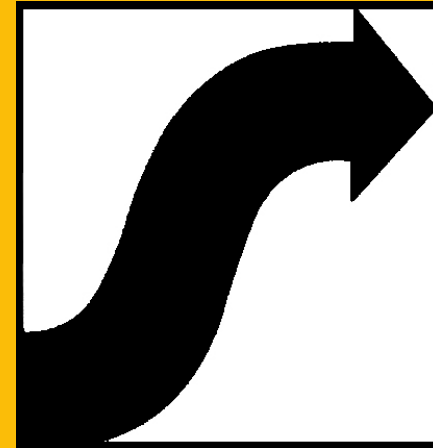


Ikäihmiset, selkokieli ja ulkoasu



Kuva: Selkologo

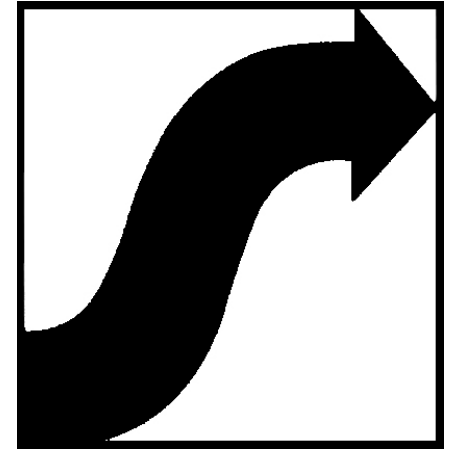
Kirsi Alastalo 2014

Sisällys

- Ikäihmiset ja selkokieli
- Selkeä teksti
- Selkeä kuva
- Näkeminen
- Lisätietoa

Selkokieli selkokielellä

Selkokieli on kieli,
jota on helppo ymmärtää.
Siinä käytetään lyhyitä lauseita
ja tuttuja sanoja.
Selkokieli on tarkoitettu ihmisille,
joiden on vaikea ymmärtää
ja lukea yleiskieltä.



Kuva: Selkologo

Ikäihmiset ja selkokieli

Yli 65-vuotiaista selkokieltä tarvitsee 15–20 % ja vielä useampi hyötyy selkokielestä.

Selkokielestä hyötyvät mm. ihmiset:

- joilla on aivoverenkierron häiriö (afasia)
- joilla on muistisairaus
- jotka ovat hyvin iäkkäitä
- joiden kuulo ja/tai näkö on heikentynyt
- jotka käyttävät runsaasti päihteitä
- joiden äidinkieli ei ole suomi
- jotka ovat käyneet vähän koulua.

Ikäihmiset ja selkokieli

Selkokielen tarvetta lisäävät monet ikäihmisiä koskettavat asiat:

- yllättävät elämäntilanteet kuten oma tai läheisen sairastuminen
- kivut, huolet ja unettomuus
- sosiaalisen suhteiden väheneminen
- lääkkeiden sivuvaikutukset.

Lukijalähtöinen kieli

Yleiskielinen esite, näkökulma neutraali ja virallinen

Jos henkilö kokee tullessa uhatuksi tai häirityksi, uhkaajalle voidaan hakea lähestymiskieltoa.

Vastaava selkoesitteen teksti, näkökulma lukijalähtöinen

Jos joku häiritsee elämäsi toistuvasti tai uhkailee sinua, voit hakea hänelle lähestymiskieltoa.

- **Verbi aktiivimuodossa, ei passiivia**
- **Vältä pronomineja, käytä nimiä.**
- **Lyhyet virkkeet auttavat muistamaan koko lauseen.**
- **Asetu lukijan asemaan.**
- **Käytä arkisia, tuttuja, iänmukaisia sanoja.**

Tekstin ulkoasu – Kirjain

Palveluohjaus:

Viranomaisen kokoaa yhteen tiedot palveluista ja tuista, joita asiakas voi saada.

Viranomaisen myös neuvoo, miten asiakas voi hakea ja käyttää palveluita.

~~PALVELUOHJAUS:~~

~~Viranomaisen kokoaa yhteen tiedot palveluista ja tuista, joita asiakas voi saada.~~

~~Viranomaisen myös neuvoo, miten asiakas voi hakea ja käyttää palveluita.~~

- **Selkeän ulkoasun tarkoitus on helpottaa lukukokemusta.**
- **Valitse selkeä ja tuttu kirjain kuten Arial, Helvetica, Times tai Palatino**
- **Valitse reilu kirjainkoko, esitteissä 12–16, ilmoituksissa isompi.**
- **Käytä pienenäkkösiä, älä SUURAAKKOSIA.**
- **Käytä tehokeinoja, kuten *kursiivia*, harkiten. Lihavoi mieluummin.**

Tekstin ulkoasu – Riviväli

Palvelusuunnitelma:

Viranomaisen ja asiakas tekevät yhdessä palvelusuunnitelman.

Siihen kirjataan sellaiset palvelut ja tuet, joita asiakas tarvitsee,

jotta hän selviytyy jokapäiväisessä elämässä.

Suunnitelmassa otetaan huomioon asiakkaan elämäntilanne ja omat toiveet.

Palvelusuunnitelma:

Viranomaisen ja asiakas tekevät yhdessä palvelusuunnitelman.

Siihen kirjataan sellaiset palvelut ja tuet, joita asiakas tarvitsee, jotta hän selviytyy jokapäiväisessä elämässä.

Suunnitelmassa otetaan huomioon asiakkaan elämäntilanne ja omat toiveet.

- Rivivälin tulee olla ilmava, esimerkiksi 1,5.
- Mitä pidempi rivi sitä suurempi riviväli

Tekstin ulkoasu – Rivitys

Kuntoutussuunnitelma:

Jokaiselle kuntoutuksen asiakkaalle tehdään oma, henkilökohtainen suunnitelma kuntoutumista varten. Siinä kerrotaan, millaisia palveluja henkilö tarvitsee. Suunnitelmaan voi kuulua esimerkiksi ohjausta, joka auttaa henkilöä selviytymään arkipäivän tehtävissä.

Kuntoutussuunnitelma:

Jokaiselle kuntoutuksen asiakkaalle tehdään oma, henkilökohtainen suunnitelma kuntoutumista varten. Siinä kerrotaan, millaisia palveluja henkilö tarvitsee. Suunnitelmaan voi kuulua esimerkiksi ohjausta, joka auttaa henkilöä selviytymään arkipäivän tehtävissä.

- **Teksti tasataan vasempaan reunaan, ei oikeaan.**
- **Tekstiä ei tavuteta.**
- **Pyri aloittamaan lause uudelta riviltä.**
- **Yhdelle riville tulee yksi ajatuskokonaisuus.**
- **Selkotekstin rivitys on käsityötä. (shift + enter)**
- **Tavoitteena on tasapainoinen ulkonäkö.**

Tekstin ulkoasu – Hierarkia ja kappale

Suuret sanat ja pienet sanat

Opi käyttämään pieniä sanoja suurista asioista.

Se on vaikeaa.

Mutta pienillä sanoilla sanot, mitä todella tarkoitat.

Kun et tiedä, mitä tarkoitat, käytä silloin pitkiä, suuria sanoja – ja usein hämäys onnistuu.

Lainaus: Osa Arthur Kudnerin runosta
Käännös Ari Sainio

- **Palsta on kapea. Rivin pituus on yleensä 50–60 merkkiä.**
- **Kappaleiden väliin jätetään tyhjä rivi.**
- **Otsikot ja perusteksti erottuvat riittävästi toisistaan.**
- **Otsikon yläpuolelle jätetään enemmän tilaa kuin alapuolelle.**

Selkokuva

Yläkuva: Papunet
Alakuva: Outi Mäki

- Turha pois, korosta oleellinen, häivytä epäoleellinen
- Kuva esittää yhtä asiaa kerrallaan.
- Aihe on kuvattu riittävän läheltä.
- Kuva on valaistu oikein, kontrastia riittävästi.
- Kuva on rajattu niin, että kohde on kokonainen.
- Tausta on neutraali tai poistettu .
- Mittasuhteet eivät ole vääristyneet.
- Kuvaa silmien tasalta, kuvakulma on luonnollinen.
- Mittakaava ilmenee (ihminen, käsi).

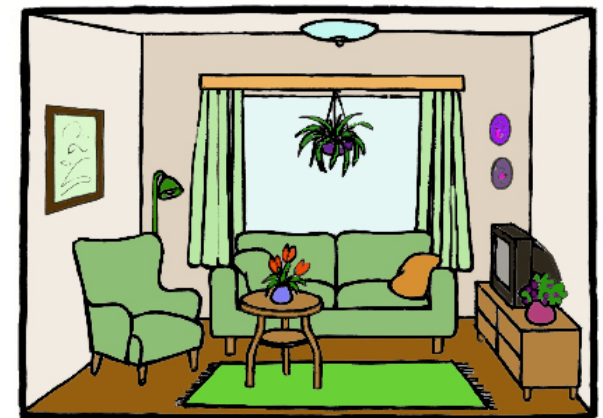


Selkokuva ja ikäihmiset

- Kuvasta välittyvä tunneviesti on tärkeä.
- Sopiva huumori auttaa usein.
- Kuva on selkeä, ymmärrettävä, tuttu, aikuismainen, tyyli vanhahtava.
- Kuvassa on yksityiskohtia, ei liian symbolinen, abstrakti.
- Muistisairaat ihmiset suosivat usein värikuvia ja 20–30 vuotta vanhoja aiheita.
- Valitse riittävä, mutta kunnioittava koko.
- Selkeä ja sopivan kokoinen kuva ei muistuta heikkouksista.



Kuva: Outi Mäki



Kuva: Papunet

Selkokuva vai piirros

Piirros

- Yleistettävämpi
- Mittasuhteet eivät vääristy
- Usein helpompi hahmottaa, ei lyhennyksiä, valoja ja varjoja
- Suosi väriä, riittävästi yksityiskohtia, syvyysvaikutelmaa, ripausta nostalgiaa.

Kuva

- Varmasti aikuismainen vaikutelma
- Oman elämänpiirin kuvaaminen helppoa ja edullista
- Valokuva vaatii monesti järjestelyjä, kuten säädellyn valaistuksen tai puhtaaksi raivatun taustan.



Näkeminen

Näkövammaisten
Keskusliitto
on julkaissut
esitteitä ja oppaita
ikänäöstä ja näön
apuvälineistä

Ikä vaikuttaa näkökykyyn:

- Näön tarkkuus heikkenee.
- Valoa tarvitaan paljon enemmän.
- Silmä sopeutuu valotason muutoksiin hitaammin.
- Värieroja on vaikeampi huomata.

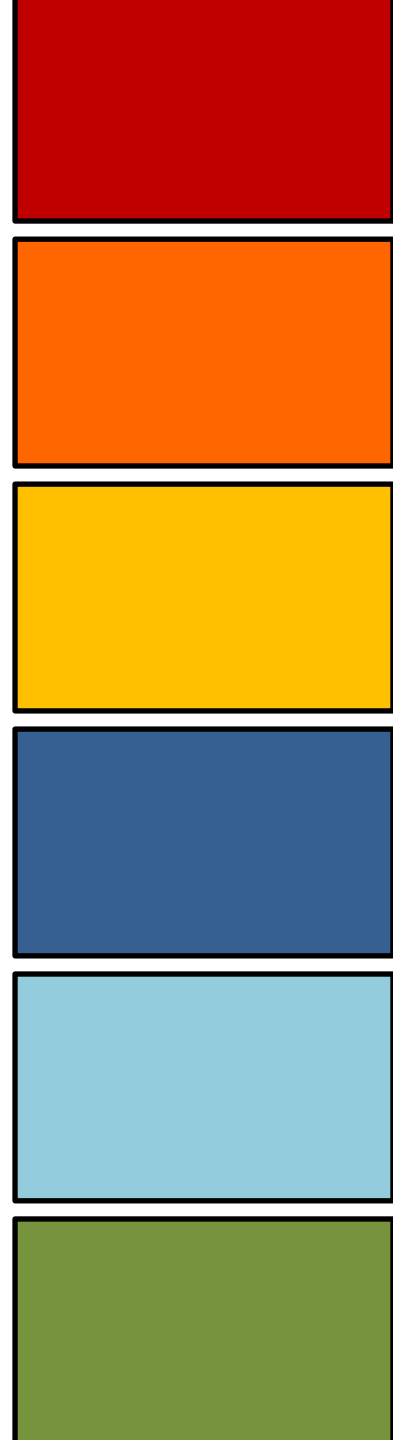
Muistisairaus vaikuttaa näkökykyyn:

- Kuviot esimerkiksi astioissa, liinoissa ja tapeteissa vaikeuttavat hahmottamista.
- Peilaavat pinnat, kuten peilit, ikkunat ja lasiovet, saattavat aiheuttaa harhoja.
- Värien havaitseminen muuttuu.

Näkeminen

Muistisairaus ja värit

- Punainen, keltainen ja oranssi näkyvät kuten ennenkin.
- Sinisen ja vihreän näkeminen heikkenee.
- Valkoinen häviää vähitellen.
- Muistisairaiden ihmisten mielivärit ovat tutkimusten mukaan selkeät perusvärit sininen, punainen ja vihreä.
- Murrettujen ruskeiden ja tummien värien arvostus vähenee.
- Yksilölliset mieltymykset ovat merkittävämpiä kuin väriteoriat



Lisätietoa

Selkokeskus 2014. Mitä on selkokieli? Diaesitys. Helsinki: Selkokeskus / Kehitysvammaliitto ry.
<http://papunet.net/selkokeskus/fileadmin/tiedostot/koulutusmateriaali/Selko20diaa_2014.pdf>.

Sainio, Ari (toim.) 2013. Viesti perille – Selko-opas kunnille. Helsinki: KAKS – Kunnallisan alan kehittämissäätiö.
<http://www.kaks.fi/sites/default/files/Selko_opas_net.pdf>.

Virtanen, Hannu 2014. Selkokielen tarvearvio 2014. Helsinki: Selkokeskus / Kehitysvammaliitto ry.
<http://papunet.net/selkokeskus/fileadmin/tiedostot/Strategia_ja_tarve-arvio/Tarvearvio_2014_kevyt.pdf>.

Selkokielen perusteet – verkkokurssi. Helsinki: Selkokeskus / Kehitysvammaliitto ry.
<<http://papunet.net/selkokeskus/selkokoulutukset/selkokielen-perusteet-kurssi/>>.

Selko-e-projekti. Oppaita ja ohjeita. Tampere. <<http://www.selko-e.fi/oppaat/>>.

Sosiaalialan selkokielineen sanasto. Vammaisten maahanmuuttajien tukikeskus Hilma: Helsinki
<http://www.tukikeskushilma.fi/tiedosto/Sanakirja_suomi_selkokieli.pdf>.

Virtanen, Hannu 2009. Selkokielen käsikirja. Helsinki: Oppimateriaalikeskus Opike / Kehitysvammaliitto ry. (kirja)

Sainio, Ari (toim.) 1994. Selkoa selkokielestä. Helsinki: Kirjastopalvelu Oy. (kirja)

Näkövammaisten Keskusliitto on julkaissut tiedotteita ja oppaita.

Kun näkö heikkenee – tietoa ikäihmisille <<https://www.nkl.fi/fi/etusivu/nakeminen/julkaisu/esitteet/heikkenee>>.

Sujuvuutta arkeen – Vinkkejä näkövammaisten läheisille ja lähityöntekijöille.

<http://www.nkl.fi/index.php?__file_display_id=6480>.